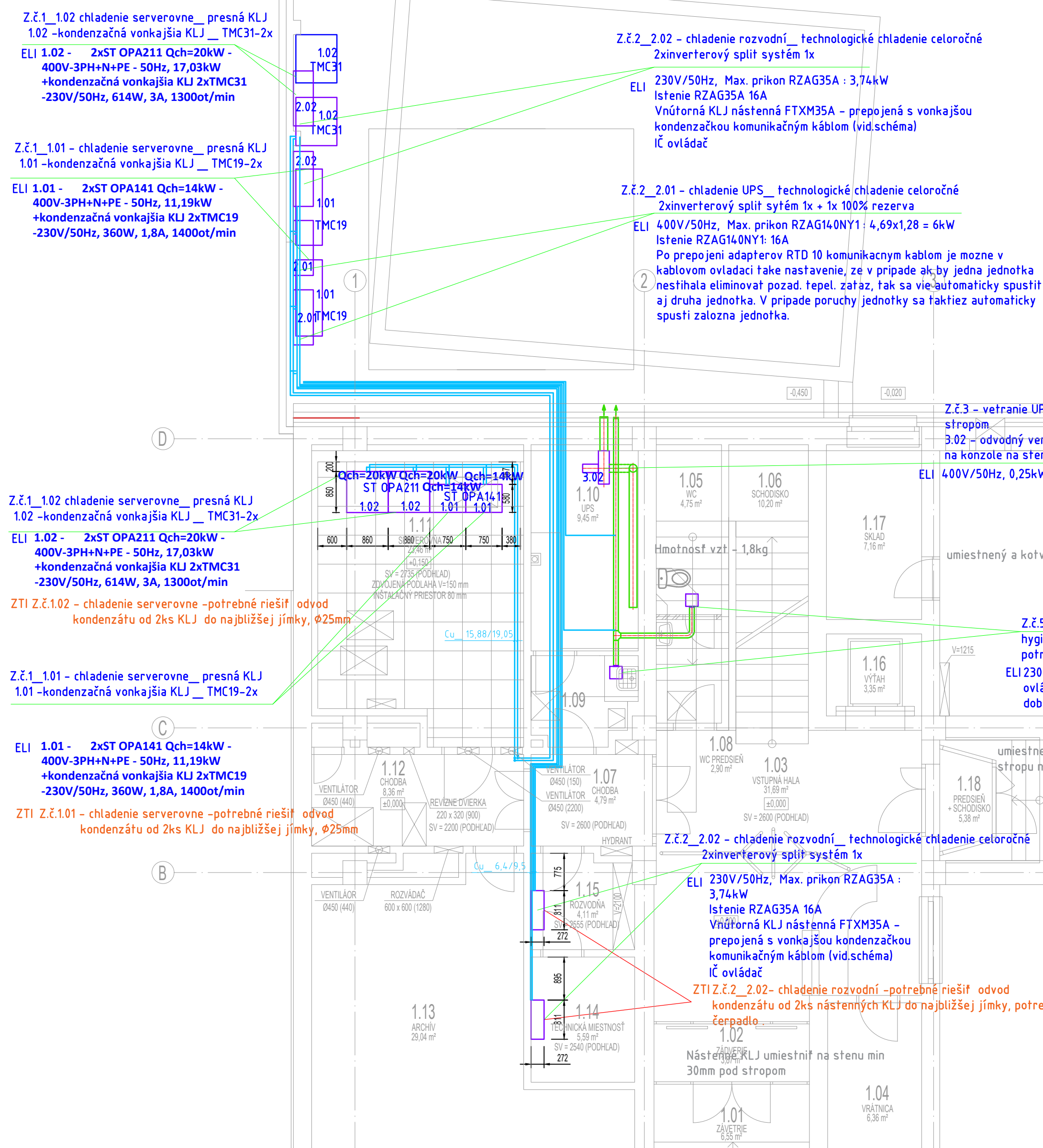


PÔDORYS 1.NP

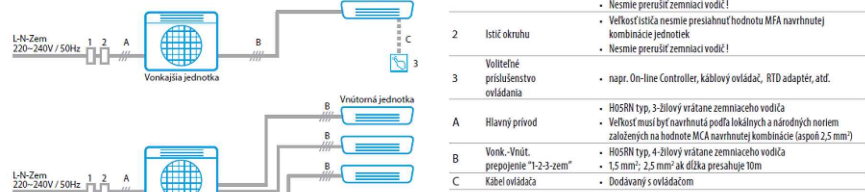


Z.č.2_2.01 - chladienie UPS_ technologické chladienie celoročné - schéma el.zapojenia
2xinverterový split sytém 1x + 1x 100% rezerva

Informácie o elektrickom zapojení

Všetky elektrické připojení musí být navrženy projektantem elektro a urobene tak, aby vyhovovali lokálnym a národným normám. Nasledujúce údaje slúžia len ako informácia.

Split a Multi Split



Z.č.2_2.01 - chladienie UPS_ technologické chladienie celoročné - komponenty systému
2xinverterový split sytém 1x + 1x 100% rezerva

Vonkajšia kondenzačná KLJ140 - Qch=13,4kW, inverter, tep.čerpadlo, R32, 400V - 2ks

Vnúťorná kanálová KLJ140A - inverter, 50-150Pa, UNI - 2ks

RTD-10 ModBus adaptér+kontakty P1/P2 -2ks
BRC1H52W - kábloVý OVLÁDAČ - 1ks
EKLN140A - protihlukový kryt pre vonkajšiu kondenzačnú KLJ -2ks

Presná klíma:

elektrický príkon pre jednotku STOPA 211
P total = 7,41 kW compresor + 6 kW el heater + 2,3 kW humidifier + 1,32 kW fan = 17,03 kW

TMC 31
P = 0,614 kW

Podobne u menšej jednotky STOPA 141
P total = 5,22 kW compresor + 3,0 kW el heater + 2,3 kW humidifier + 0,67 kW fan = 11,19 kW

TMC 31
P = 0,36 kW

LEGENDA VZT ZARIADENI:

- PRIVODNÉ POTRUBIE VZDUCHU
- ODVODNÉ POTRUBIE VZDUCHU
- SMER PRÚDENIA VZDUCHU
- PRIVODNÉ CU POTRUBIE
- VRATNÉ CU POTRUBIE
- PRÍVODNÝ TANIEROVÝ VENTIL
- ODVODNÝ TANIEROVÝ VENTIL
- DVEROVA MRIEŽKA (IMOS-LOT)
- POŽIARNE KLAPKY - V ZMYSLE PO
- REGULAČNÉ KLAPKY
- TLMIČ HLUKU

POZNÁMKY VZT:

1. VYHOTOVIT PRESTUPY PRE VZ POTRUBIE. POTRUBIE VEDENÉ POD STROPOM KOTVIT O STROP CEZ UHOLNÍKY.
2. PRE VZT V EXTERIÉRI VYHOTOVIT OK KONŠTRUKCIE PRE ULOZENIE . VSETKY POTRUBIA VEDENÉ V EXTERIÉRI IZOLOVAŤ A OPLECHOVAŤ.
3. JEDNOTLIVÉ ÚSEKY BUDÚ VYREGULOVANE REGULAČNÝMI KLAPKAMI A KLAPKAMI NA DISTRIBUČNÝCH ELEMENTOCH.
- 4.MONTÁŽ VZT ZAR. POD STROPOM, POTRUBÍ A VÝUSTIEK KOORDINOVAT PRI MONTÁŽI S OSVETLENÍM.
- 5.KOTVENIE VZT ZARIADENÍ A POTRUBÍ BUDE O STROP ZÁVITOVÝMI TYČAMI A OBJÍMKAMI VYHOTOVENÉ PRI MONTÁŽI.
6. PRÍVOD ČERSTVÉHO UPRAVENÉHO VZDUCHU-DISTRIBUČNÉ ELEMENTY BUDÚ POUŽITÉ TANIEROVÉ VENTILI..
7. VSETKY VZ POTRUBNÉ TRASY BUDÚ ZAIZOLOVANE VOČÍ KONDENZOVANIU .
8. VSETKY PRESTUPY VZT POTRUBÍ PRECHÁDZAJÚCE POŽIARNYMI ÚSEKMI BUDÚ OPATRENÉ POŽIARNYMI KLAPKAMI RESP.IZOLOVANE POŽ.IZOLÁCIOU HR.40mm.
9. V POTRUBNÝCH TRASÁCH BUDÚ VHODNE UMIESTNENÉ TLMIČE HLUKU, REGULAČNÉ KLAPKY.

UPOZORNENIE

PROJEKT JE VYHOTVENÝ PRE REALIZÁCIU, RIEŠÍ KONCEPCIU, FUNKČNÉ A DISPOZIČNÉ VZŤAHY, DIMENZIE POTRUBÍ A NENAHŔADZA VÝROBNÚ A DIELENSKÚ DOKUMENTÁCIU DODÁVATEĽA!

V PRÍPADE NEJASNOSTÍ JE NUTNÉ IHNEĎ KONTAKTOVAŤ PROJEKTANTA

NAVRHOL: Ing.M.Murárová	ZODP.PROJ.: Ing.M.Murárová
INVESTOR: Ministerstvo vnútra Slovenskej republiky, Pribinova 2, 81272, Bratislava	
Stavba: Bratislava P PZ, Budyšínska 2/A	
Objekt: Rekonštrukcia elektroinštalácie (SIENA)	
Časť: SO 01 Administratívna budova, Budyšínska 2/A	
Príloha: PÔDORYS 1NP-VETRANIE A KLIMATIZÁCIA	
STUPEŇ PD :	DSPRS
DÁTUM:	6/2021
FORMÁT:	8xA4
MIERKA:	1:75



Č. KÓPIE:

príloha č.:

VZ-4

OZN	NÁZOV MIESTNOSTI	VÝMERA (m²)
1.01	ZAVETRIE	6,55
1.02	ZADVERIE	3,87
1.03	VSTUPNÁ HALA	31,69
1.04	VRÁTNICA	6,36
1.05	WC	4,75
1.06	SCHODISKO	10,20
1.07	CHOĎBA	4,79
1.08	WC PREDSIEN	2,90
1.09	CHOĎBA S VYLEVKOU	3,79
1.10	UPS	9,45
1.11	SERVOVŇA	23,46
1.12	CHOĎBA	8,36
1.13	ARCHÍV	29,04
1.14	TECHNICKÁ MIESTNOSŤ	5,59
1.15	ROZVODNÁ	4,11
1.16	VÝTIAH	3,35
1.17	SKLAD	7,16
1.18	PREDSIEN + SCHODISKO	5,38
1.19	GARÁŽ	230,48
1.20	STROJOVŇA	17,19